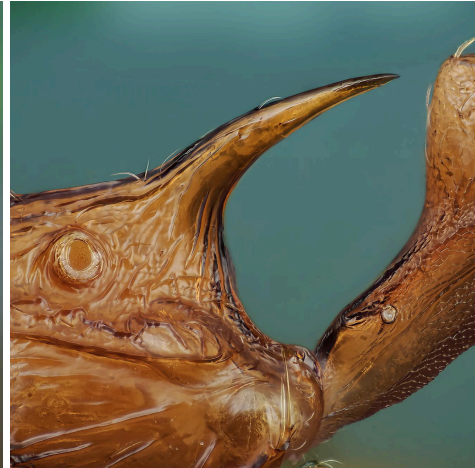


Claves de identificación de obreras de *Aphaenogaster* Mayr, 1853
 (Hymenoptera, Formicidae) de la Península Ibérica, según el trabajo:
 Arcos, J.; Fede, G. 2023. Hormigas de la Península Ibérica y Baleares.
Fotografías © Paco Alarcón.

1. Combinación característica de coloración general anaranjada y espinas propodeales muy largas **cardenai**

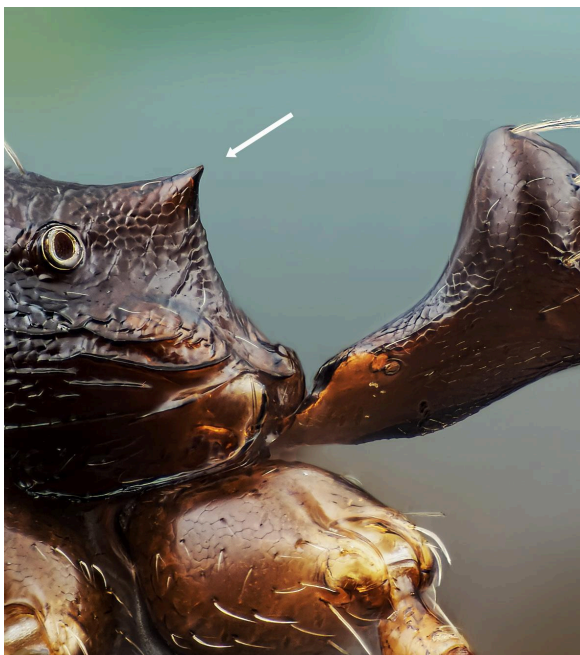


Coloración anaranjada de *A. cardenai*

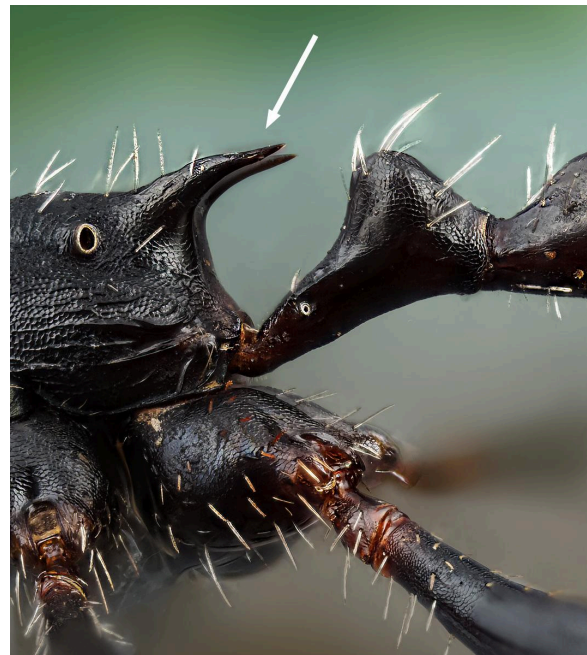


Espina propodeal larga de *A. cardenai*

- Combinación diferente. Espinas propodeales en la mayoría de especies más cortas, a veces triangulares; la especie *A. iberica* posee espinas propodeales largas, pero el color es grisáceo y no anaranjado **2**



Espinas cortas de *A. gibbosa*



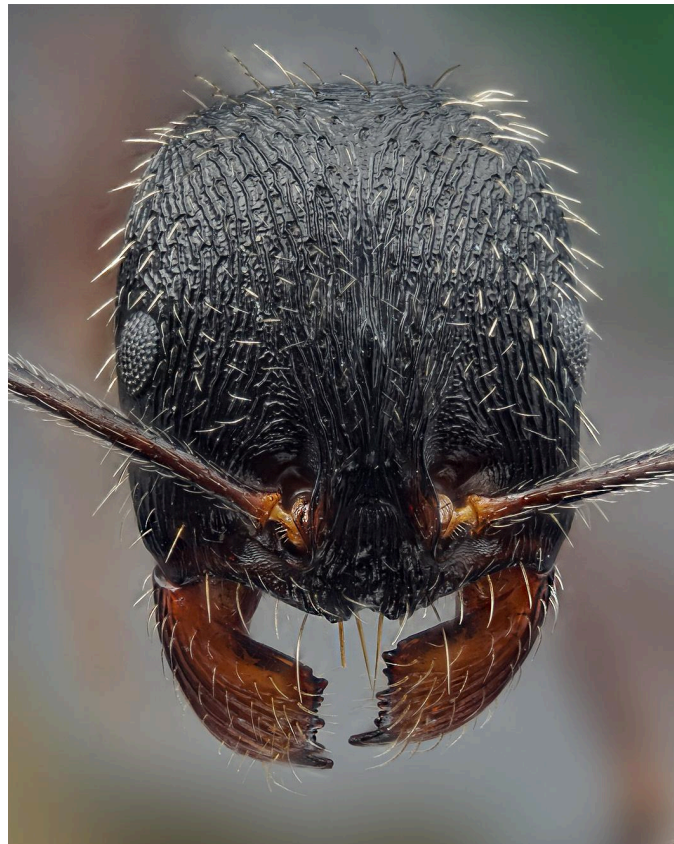
Espinas largas de *A. iberica* pero color grisáceo

2. Cabeza de forma oval y relativamente alargada en vista frontal (HL/HW 1.240-1.469) 3



Cabeza ovalada y alargada de *A. splendida*

- Cabeza de forma subcuadrada u oval, pero nunca tan alargada en vista frontal (HL/HW 1.010-1.190) 6



Cabeza poco alargada de *A. striativentris*

3. Coloración desde marrón amarillento o amarillo pálido. Espinas propodeales cortas y triangulares. Especie exótica poco común en la península **splendida**

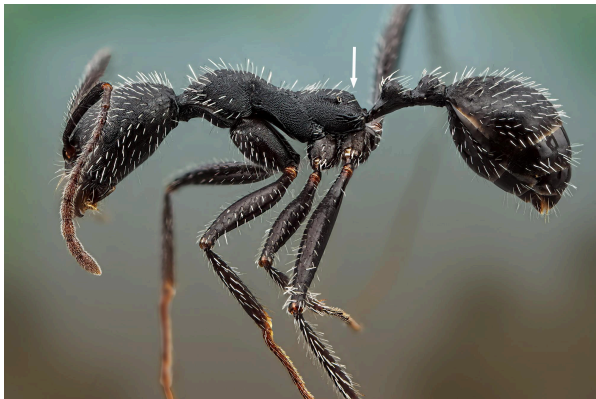


Color amarillento de *A. splendida*



Espinas cortas y triangulares de *A. splendida*

- Coloración general negra grisácea. Espinas propodeales desde cortas a relativamente largas **4**



Espinas muy cortas de *A. gemella*



Espinas relativamente largas de *A. senilis*

4. Maza antenal formada por 4 artejos de márgenes relativamente paralelos, siendo el 5° (flecha) y los subsiguientes de márgenes levemente cóncavos. Espinas propodeales relativamente largas y muy variables en grosor y curvatura (SPST/CS 0.337 ± 0.028) **iberica**

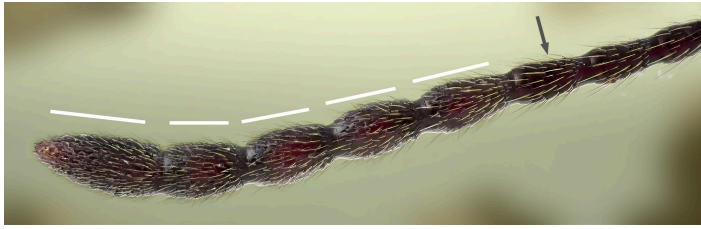


Maza antenal de *A. iberica*



Espina propodeal de *A. iberica*

- Maza antenal formada por 5 artejos, siendo el 6° (flecha) y los subsiguientes de márgenes levemente cóncavos. Espinas propodeales más reducidas (SPST/CS 160-0.264) **5**



Maza antenal de *A. senilis*



Espina reducida de *A. gemella*

5. Espinas propodeales de tamaño medio y estilizadas (SPST/CS 0.240 ± 0.017). Especie común en la península Ibérica, también presente en las islas Baleares **senilis**



Espina propodeal de *A. senilis*

- Espinas propodeales muy reducidas y triangulares (SPST/CS < 0.170). Citada en Baleares y sur peninsular **gemella**



Espina muy corta (flecha) de *A. gemella*

6. Artejos funiculares 2-6 ligeramente más largos que anchos en vista frontal7



Artejos funiculares 2-6 (flechas) de *A. ichnusa*

- Artejos funiculares 2-6 significativamente más largos que anchos en vista frontal 9



Artejos funiculares 2-6 (flechas) de *A. gibbosa*

7. Área frontal de la cabeza de aspecto liso y brillante, con leve punteado. Coloración general amarillo pálido anaranjada ***dulcineae***

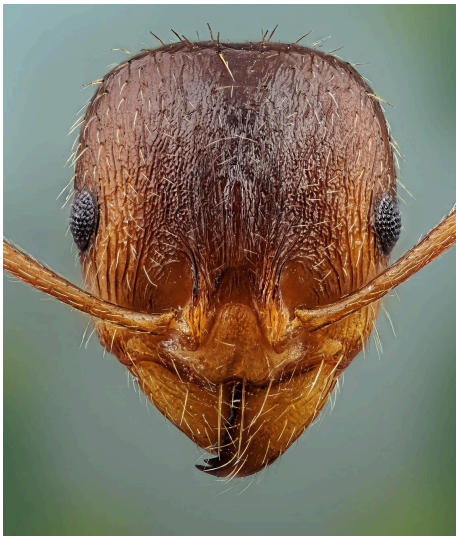


Frente lisa de *A. dulcineae*



Color amarillo pálido anaranjado de *A. dulcineae*

- Área frontal en su mitad anterior con estrías longitudinales. Color desde marrón claro a marrón oscuro **8**



Cabeza estriada de *A. ichnusa*



Coloración marrón de *A. subterranea*

8. Espinas propodeales cortas y triangulares (SPST/CS 0.168 ± 0.011). Noreste peninsular
..... ***ichnusa***



Espina propodeal corta de *A. ichnusa*

- Espinas propodeales alargadas (SPST/CS 0.195 ± 0.011) (C15). Norte peninsular.
..... ***subterranea***



Espina propodeal alargada de *A. subterranea*

9. Presencia de estrías longitudinales que abarcan toda la superficie dorsal del tercio anterior del primer terguito del gastro. Mandíbulas robustas **striativentris**



Estrías en gastro de *A. striativentris*

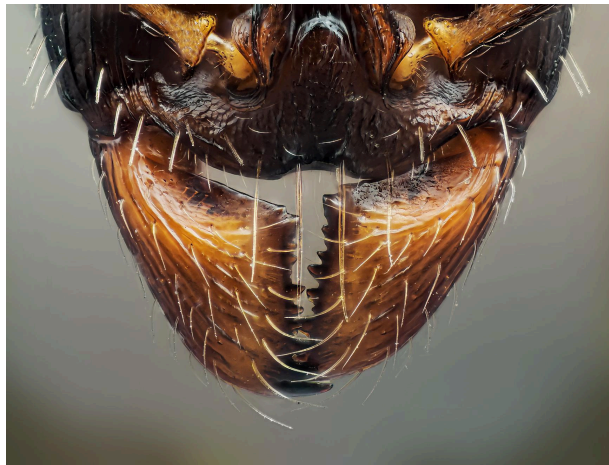


Mandíbulas robustas de *A. striativentris*

- Gastro liso en vista dorsal. Mandíbulas de aspecto triangular **10**



Gastro liso de *A. ulibeli*



Mandíbulas triangulares de *A. gibbosa*

10. Perfil del dorso del mesonoto marcadamente convexo en vista lateral, sobresaliendo del perfil del mesosoma. Frente de aspecto reticulado **gibbosa**



Perfil del mesonoto convexo de *A. gibbosa*

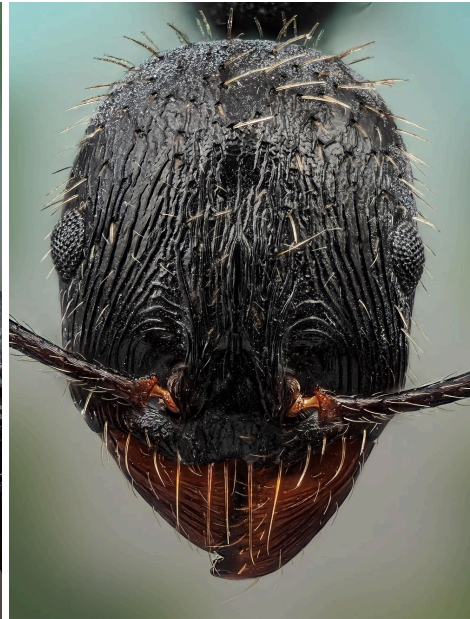


Frente reticulada en *A. gibbosa*

- Perfil del dorso del mesonoto plano en vista lateral, en línea con el perfil del mesosoma.
Frente con estrías longitudinales prominentes ***ulibeli***



Perfil del mesonoto liso de *A. ulibeli*



Cabeza estriada de *A. ulibeli*