

Claves de identificación de obreras de *Messor* Forel, 1890  
 (Hymenoptera, Formicidae) de la Península Ibérica, según el trabajo:  
 Arcos, J.; Fede, G. 2023. Hormigas de la Península Ibérica y Baleares.

**Fotografías © Paco Alarcón.**

1. En vista lateral se observan quetas erectas largas en forma de "cesta" (psamoforo) bajo la cabeza. Frecuentemente gastro con pilosidad dispersa o prácticamente ausente ..... **2**



Psamoforo de *M. maroccanus*



Gastro con pilosidad dispersa de *M. maroccanus*

— En vista lateral se observan quetas erectas más cortas bajo la cabeza, algunas ligeramente curvadas en el extremo distal, pero sin formar una "cesta" tan desarrollada como en el caso anterior. Gastro con pilosidad muy abundante ..... **8**



Quetas cortas bajo la cabeza de *M. capitatus*



Gastro con pilosidad abundante de *M. celiae*

2. Propodeo angulado o redondeado sin espinas en vista lateral ..... 3



Propodeo angulado de *M. maroccanus*



Propodeo redondeado de *M. barbarus*

— Propodeo armado con un par de espinas propodeales cortas y dentiformes ..... 7



Propodeo con espinas de *M. lusitanicus*

3. Primer terguito del gastro sin quetas o muy escasas en vista lateral. Pospeciolo de ápice redondeado en vista lateral ..... 4



Primer terguito del gastro liso de *M. maroccanus*



Pospeciolo redondeado de *M. bouvieri*

— Primer terguito del gastro con numerosas quetas cortas en vista lateral. Pospeciolo más anguloso en vista lateral ..... **5**



Gastro con numerosas quetas de *M. celiae*



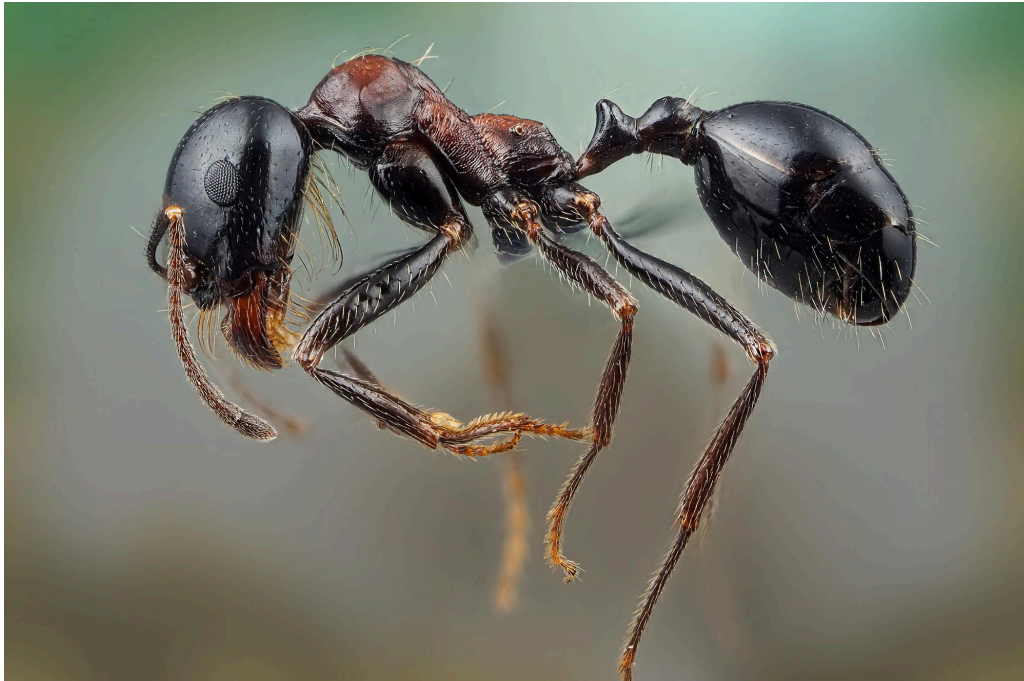
Peciolo y pospeciolo de *M. hispanicus*

4. Cuerpo de coloración uniforme negro brillante o castaño muy oscuro ..... **bouvieri**



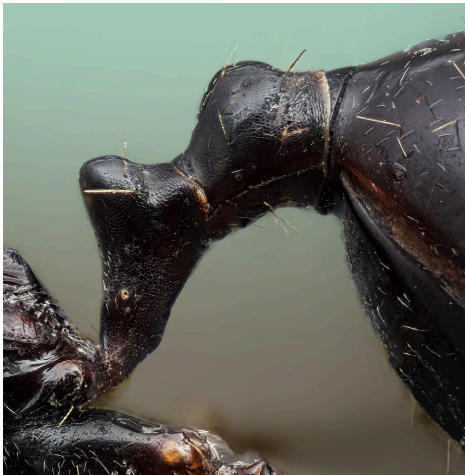
*M. bouvieri* en vista lateral

— Cuerpo bicoloreado con al menos la mitad posterior del mesosoma rojizo .... **marocanus**

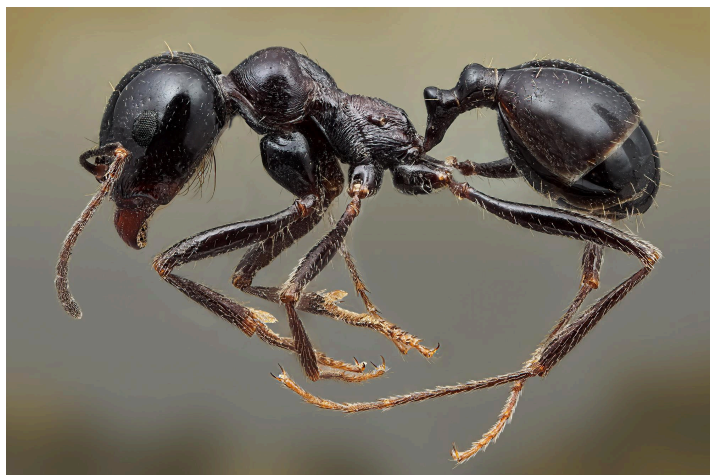


*M. marocanus* en vista lateral

5. Peciolo comparativamente más bajo y de ápice más ancho en vista lateral. Pospeciolo levemente angulado en vista lateral. Sólo conocida de Almería ..... **timidus**



Peciolo y pospeciolo de *M. timidus*

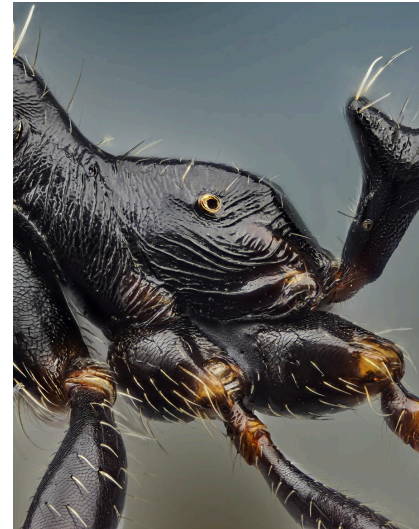


*M. timidus* en vista lateral

— Peciolo comparativamente más elevado y de ápice más estrecho en vista lateral. Pospeciolo más angulado en vista lateral. Laterales del propodeo levemente estriados longitudinalmente en vista lateral ..... 6



Peciolo elevado y pospeciolo angulado de *M. hispanicus*



Propodeo estriado de *M. celiae*

6. Cabeza y tórax más rugoso, propodeo angulado y peciolo menos elevado .... ***hispanicus***



Cabeza rugosa de *M hispanicus*



Tórax rugoso y peciolo menos elevado de *M. hispanicus*

— Cabeza y tórax menos rugoso, propodeo redondeado y peciolo elevado ..... **celiae**



Cabeza frontal de *M. celiae*



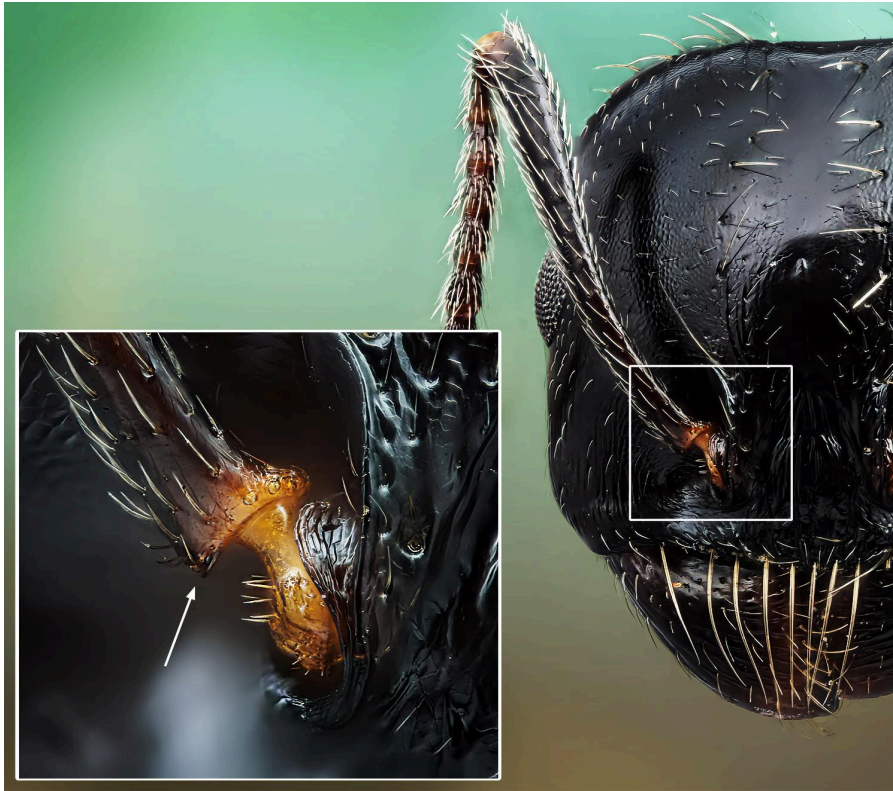
Tórax menos rugoso y peciolo elevado de *M. celiae*

7. Escapo con un lóbulo en su base, donde se une con la cabeza ..... **lobicornis**



Lóbulo en la base del escapo de *M. lobicornis*

— Escapo sin lóbulo ..... *lusitanicus*



Escapo sin lóbulo en su base de *M. lusitanicus*

8. Mesosoma notablemente esculpido, especialmente el propodeo, otorgándole un aspecto mate. Cuerpo desde marrón claro a castaño oscuro. Margen posterior de la cabeza con abundantes quetas erectas ..... *ibericus*



Mesosoma esculpido de *M. ibericus*



Cabeza con quetas erectas de *M. ibericus*

— Mesosoma menos esculpido, con espacios lisos y brillantes en el propodeo ..... 9



Mesosoma poco esculpido de *M. barbarus*

9. Propodeo de perfil redondeado tanto en obreras mayores como menores. Obreras mayores con la cabeza de color rojizo o granate oscuro, en las menores frecuentemente negra. Obreras menores con el propodeo mayormente liso y brillante en vista dorsal, en ocasiones con estrías transversales superficiales. Obreras mayores con el pronoto poco rugoso en vista lateral ..... **barbarus**



Obrera minor de *M. barbarus*



Obrera mayor de *M. barbarus*



— Propodeo de perfil anguloso en las obreras mayores, pero redondeado o levemente angulado en las menores. Obreras mayores con la cabeza de color negro o rojizo, en las menores frecuentemente negra. Obreras menores con el propodeo presentando estrías transversales más o menos marcadas en vista dorsal. Obreras mayores con el pronoto más rugoso en vista lateral ..... **10**



Propodeo anguloso en mayor de *M. capitatus*



Propodeo redondeado en menor de *M. capitatus*

**10.** Obreras mayores con la cabeza siempre negra. Escultura del triángulo frontal menos desarrollada. Determinación mayormente morfométrica.  $D: 0.078*FL - 0.107*AnScD + 0.021*SL - 8.123 < 0$  ..... **capitatus**



Obrera mayor de *M. capitatus*

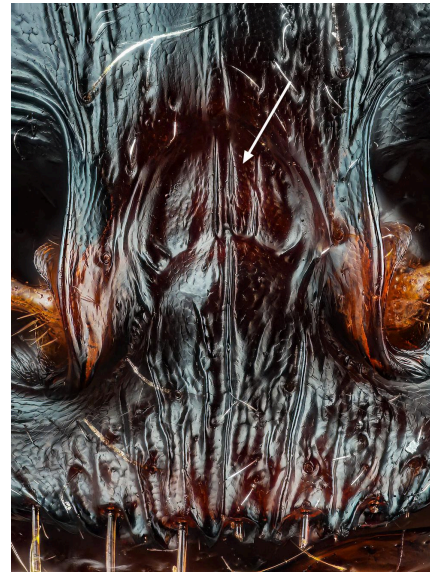


Triángulo frontal de *M. capitatus*

— Obreras mayores con la cabeza ocasionalmente rojiza. Escultura del triángulo frontal más desarrollada. Determinación mayormente morfométrica.  $D > 0$  ..... ***erwini***



Obrera major de *M. erwini*



Triángulo frontal de *M. erwini*